



集錄功能 防水型 溫度計 (具9種熱電偶、雙測棒輸入)

TX-600N

IP66防水、雙測棒、Data-Logger
USB、RS-232、Hi/Lo 警報、LED背光

- 整體防水、防塵結構 (IP66)。
- 可 K、J、E、T、B、R、N、S、C 九種熱電偶輸入。
- 記錄功能(16000筆)×2 CH，及編輯軟體。
- 最大、最小、平均值計算功能。
- 具兩組熱電偶輸入，大型LED背光螢幕。
- 上下限溫度警報功能 (具符號及警示音)。
- USB / RS-232數位信號輸出。
- 通過IP66、CE、RoHS 認證。



A-01

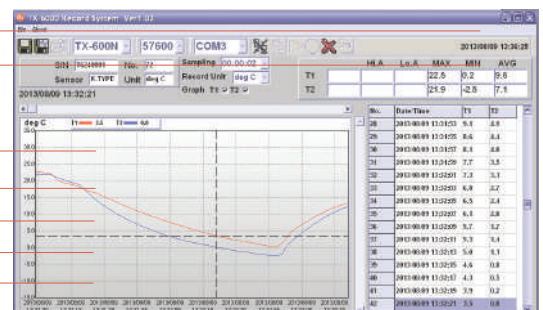
主要規格

輸入熱電偶型式	K、J、E、T、B、R、N、S、C 九種熱電偶，具 T1、T2 兩組輸入
測量範圍	K: -200.0 ~ +1370.0 °C (-328.0 ~ +2498.0 °F) J: -200.0 ~ +1200.0 °C (-328.0 ~ +2192.0 °F) E: -210.0 ~ +1000.0 °C (-346.0 ~ +1832.0 °F) T: -220.0 ~ +400.0 °C (-364.0 ~ +752.0 °F) B: +320.0 ~ +1800.0 °C (+608.0 ~ +3272.0 °F) R: -20.0 ~ +1700.0 °C (-4.0 ~ +3092.0 °F) N: -200.0 ~ +1300.0 °C (-328.0 ~ +2372.0 °F) S: -20.0 ~ +1750.0 °C (-4.0 ~ +3182.0 °F) C: 0.0 ~ +2300.0 °C (+32.0 ~ +4172.0 °F)
精確度 (K、J、E、T、N、C)	± 0.1% of rdg + 0.1°C (於 23±5°C 之環境中) ± 0.1% of rdg + 0.2°C (於 23±5°C 以外之環境中) ※內建冷接點補償功能。
精確度 (B、R、S)	± 0.1% of rdg + 0.5°C (於 23±5°C 之環境中) ± 0.1% of rdg + 0.5°C (於 23±5°C 以外之環境中) ※內建冷接點補償功能。
解析度	K、J、E、T、N、C 熱電偶: 0.1°C / 0.1°F / B、R、S 熱電偶: 0.5°C / 0.5°F
取樣時間	約 0.4 秒
記錄採樣率	2 秒 ~ 2 小時 (可自行設定)
記憶容量	16,000 筆 × 2 組
Baud Rate	57,600
主要功能	9種熱電偶類型切換、雙測棒輸入、上下限設定警報、T1-T2、測值保留、最大/最小/平均值、USB / RS-232輸出、萬年曆、記錄功能、記錄資料顯示、°C/°F 切換、交直流兩用電源、電力顯示與警告、自動 / 手動關機、校準功能、LED 背光照明、本體 IP66 等級防水、防塵。
標準配備	1. TX-600N 溫度計 2. TU-654C 軟式攜帶套 3. TU-609 電池(9V006P) 4. 操作說明書 5. 產品保固書 ※ 可指定選擇配備各式不同之溫度測棒 (選配)
信號輸出	USB 連接埠、RS-232 輸出、0.1°C / 1 BIT (提供 protocol)。可選購多功能編輯軟體。
電源	9 V 乾電池或交流 AC Adaptor，具電力指示及低電壓警報功能。
尺寸 / 重量	150 × 75 × 28 mm 約 320g (含電池)
輸入連接座	標準 Mini 熱電偶插座 × 2 (主機本體防水)
操作環境	-20 ~ +60°C; 0 ~ 100 %RH

※ 以上標示之「精確度」與「取樣時間」數據不包含溫度測棒之產生誤差。

選購配件

LP 系列溫度測棒	請參考 LP 系列溫度測棒 (可依客戶需求訂製)
TU-RS232-W	專屬 RS232 傳輸線及 WINDOWS 軟體
TU-USB-W	專屬 USB 傳輸線及 WINDOWS 軟體
TU-6019/6029	AC Adaptor 110V/220V
NO.766C	堅硬手提箱



※ 本產品規格如有變更，將以本公司最新版本為準，不另行通知。

<http://www.rixen.com.tw>

本型錄內所有資料為立線有限公司所有，未經許可不得轉載、使用。