



三角度 光澤度計 (1)

RH/RG系列 20° / 60° / 85° / 0~2000GU

應用

汽車、皮革、五金、塑膠、石材、油漆油墨、塗料...等。

特點

- 符合ISO2813、ASTMD523、GB/T9754 標準。
- 校正、測量單鍵操作，使用簡易快速。
- 同時顯示三種角度 (20°/60°/85°) 之測量值。
- 具電腦品質管理軟體，及強大的擴充功能。
- 具原廠校正板，亦可手動輸入光澤度數據。
- 高解析度(480*320) 3.5吋全功能觸控螢幕。
- 可儲存基本資料1000筆、統計與連續記錄資料各5000筆。



G-01



汽車



皮革



塑料



金屬



石材



塗料

訂購型號介紹

型號	觸控螢幕	軟體功能	測量角度	最小測量面積(mm)	數據儲存內容
RH-268N	有	有	20° : 0~2000GU 60° : 0~1000GU 85° : 0~ 160GU	20° : 10 x 10 60° : 9 x 15 85° : 5 x 36	基本模式: 1000筆 統計模式: 5000筆 連續模式: 5000筆
RH-60N	有	有	60° : 0~1000GU	60° : 9 x 15	基本模式: 1000筆
RH-60MN	有	有	60° : 0~1000GU	60° : 1.5 x 12(微小面積型)	
RG-268	無	有	20° : 0~2000GU 60° : 0~1000GU 85° : 0~ 160GU	20° : 10 x 10 60° : 9 x 15 85° : 5 x 36	基本模式: 1000筆
RG-60	無	有	60° : 0~ 300GU	60° : 9 x 15	---
RG-60S	無	無	60° : 0~ 200GU	60° : 9 x 15	

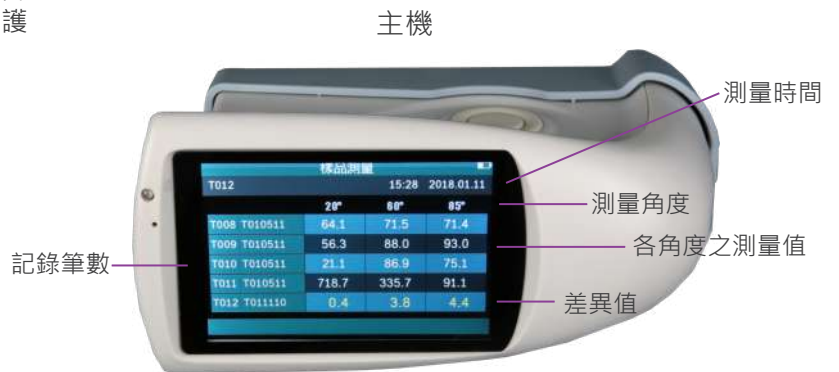
標準校正板

儀器底蓋為校正板，精度高符合JIG696，自動校準、光學玻璃材質，硬度高，不易刮傷，可有效保護測量端口。



可校正角度: 20° / 60° / 85°

顯示幕內容



※ 本產品規格如有變更，將以本公司最新版本為準，不另通知。

※ 續次頁(2) 詳細規格及軟體功能



三角度 光澤度計 (2)

RH/RG系列 20° / 60° / 85° / 0~2000GU

各機型主要規格

特性	基本測量、統計測量、連續測量、自動校正；可手動輸入光澤度數值，品管軟體
感應器	矽光電二極管
精確度	0.1GU
測量重覆精度	0~100GU:0.2GU ; 100~2000GU:0.2%GU
相應色度	CIE C光源下，CIE 1931(2°)光度相應
測量時間	約1.5秒
尺寸/重量	160 x 75 x 90mm (長x寬x高) / 約350g
語言	中文、英文
電池電量	3200mA充電鋰電池，可使用8小時或5000次測量
顯示螢幕	TFT 真彩 3.5inch 電容式觸控螢幕
通訊	USB/RS-232
操作環境範圍	0~40°C (32~104°F) < 95%RH
標準配件	充電器、USB連接線、說明書、軟體光碟 (內含品質管理軟體)、校正標準板
選購配件	小型印表機

G-01

PC軟體介紹

PC軟體是與光澤度計搭配使用的組合，可以連接光澤計，手動輸入光澤數據、測量、數據管理、品質檢測、數據導出、報表列印等操作...

- 1. 查詢狀態 (儀器基本資訊，如: 儀器型號、序號等...)
- 2. 進行校準。
- 3. 修改校準值 (亦可送回本公司進行重置校準)。
- 4. 數據管理 (查看記錄、刪除記錄、匯出記錄、列印報表)。
- 5. 設置時間、日期、語言。
- 6. 設定自動儲存數據。
- 7. 手動輸入光澤數據

標準配備



RG268主機



軟體



校正板



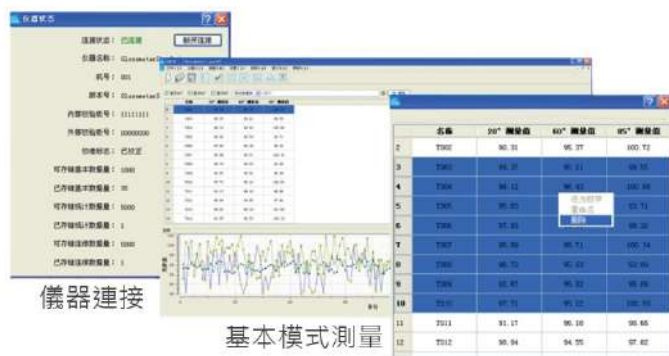
使用說明書



傳輸線



插頭



儀器連接

基本模式測量

數據管理



儀器數據管理



標樣管理



測量管理

※ 本產品規格如有變更，將以本公司最新版本為準，不另通知。